

Integración de la protección de la niñez y la educación en situaciones de emergencia -Preguntas frecuentes

Este documento de preguntas frecuentes está diseñado para ayudar a los profesionales a promover la programación conjunta e integrada tanto a nivel externo con donantes, gobiernos y otros responsables de la toma de decisiones, como a nivel interno con equipos operativos, equipos técnicos y equipos directivos.

¿QUÉ ES LA COLABORACIÓN CPHA-EeE?

La integración de la protección de la niñez y la educación de los niños y niñas crea un ciclo que se refuerza mutuamente y que puede reducir la vulnerabilidad de la niñez en las emergencias. Una educación de calidad aumenta la resiliencia de los niños, las niñas y las familias ante la adversidad, potencia a los niños y niñas y promueve un entorno de protección. Un entorno libre de abuso, abandono, violencia o explotación infantil fomenta una educación de calidad. La integración de los programas de educación y de protección de la niñez, las políticas y las normas mínimas maximizan los recursos disponibles para abordar mejor los múltiples desafíos y riesgos a los que se enfrentan los niños y niñas en los entornos humanitarios.

La Protección de la niñez y adolescencia en la acción humanitaria (CPHA, por sus siglas en inglés) y la Educación en Situaciones de Emergencia (EeE) son áreas altamente complementarias de la respuesta humanitaria. Desde el punto de vista conceptual, programático y operacional, los dos sectores tienen mucho en común: ambos se centran en la niñez, ambos son prioridades para las poblaciones afectadas y, mediante la colaboración, pueden reforzar mutuamente sus resultados sectoriales.

La colaboración comprende una [escala](#) que va desde la incorporación de la protección de la niñez, pasando por la programación conjunta (donde los sectores trabajan por separado pero cooperan en determinadas actividades), hasta la programación integrada.

Mediante el uso de un modelo socioecológico centrado en el bienestar infantil, el trabajo intersectorial puede mejorar las oportunidades vitales generales de los niños y las niñas afectados por crisis y conflictos..

¿POR QUÉ COLABORAR?

El desarrollo infantil es multidimensional y abordarlo de manera integral requiere colaboración intersectorial. [La programación conjunta e integrada puede dar lugar a programas más eficientes, mejor focalizados y más eficaces que, en última instancia, se traduzcan en mejores resultados para los niños, las niñas y los jóvenes.](#)

- La integración de programas de protección de la niñez en los programas educativos puede ayudar a mitigar los riesgos de protección, mejorar el bienestar general de los niños y las niñas, y conducir a mejores resultados educativos.
- Incorporar un enfoque educativo a los programas de protección de la niñez puede aumentar la matriculación y la retención en los programas educativos y asegurarnos de que llegamos a los más vulnerables, a los niños y las niñas que no asisten a la escuela.
- La programación integrada apoya y fomenta un enfoque de la respuesta humanitaria centrado en la infancia, que puede evitar que los niños, las niñas y los jóvenes “se escurran entre las brechas” entre los servicios de ambos sectores.

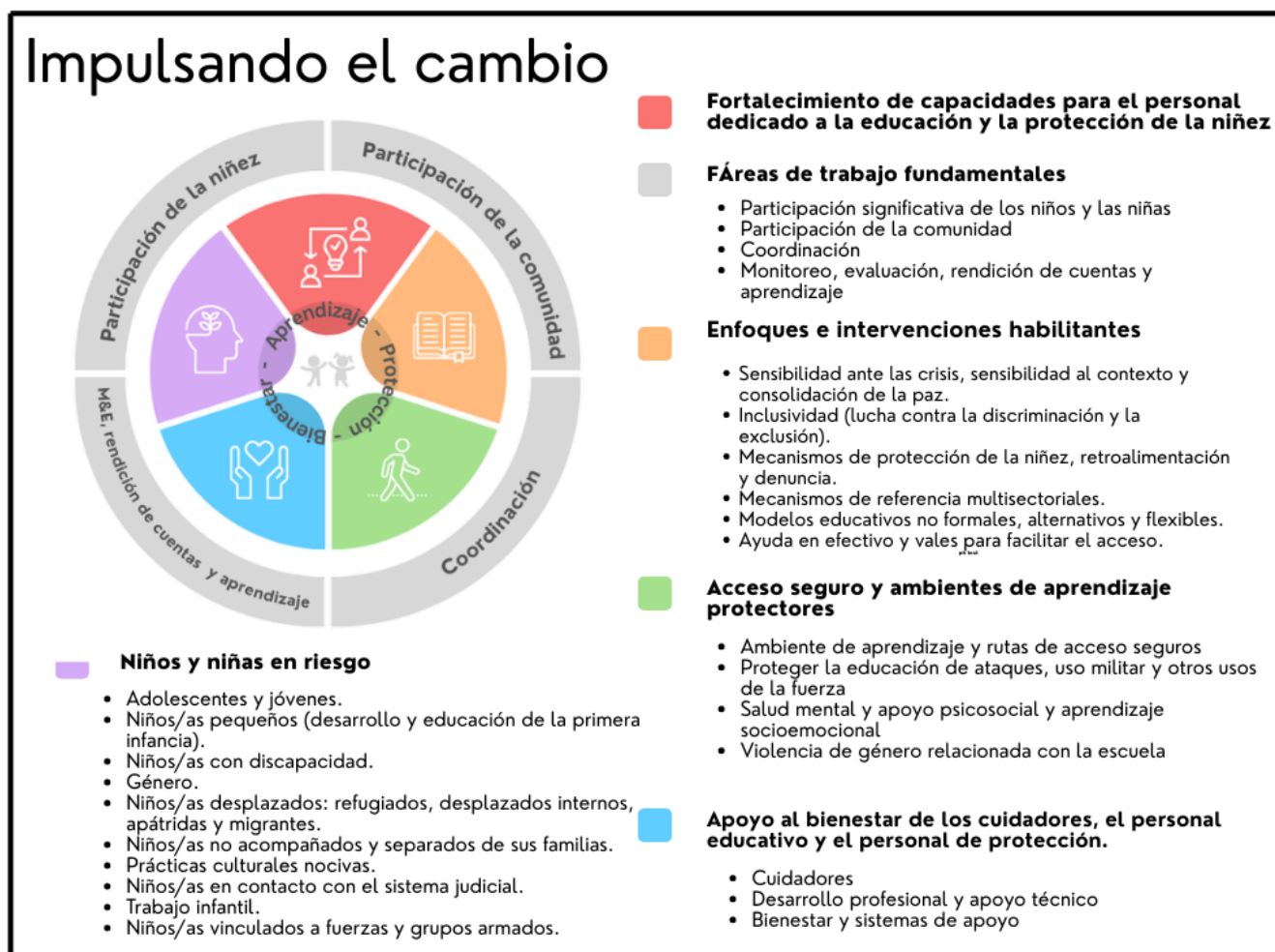
- La programación conjunta e integrada puede maximizar el impacto de las intervenciones de múltiples sectores.
- La programación conjunta e integrada puede ser rentable y evitar la duplicación en algunos contextos.

¿CÓMO ES LA PROGRAMACIÓN INTEGRADA ENTRE CPHA y EeE?

La colaboración y la cooperación entre los sectores deben darse en todas las etapas del ciclo de gestión del programa, así como a través de mecanismos de coordinación como el sistema de clústeres.

La colaboración programática abarca una amplia gama de actividades, como se detalla en el siguiente gráfico. Se puede encontrar más información, orientación, recursos y ejemplos en la [Nota de orientación sobre el apoyo a los programas integrados de protección de la niñez y educación en la acción humanitaria](#) y en el nuevo [sitio web](#). Todas las actividades deben basarse en las Normas Mínimas para la [Educación](#) y [Protección de la Niñez](#).

Para obtener más información sobre la colaboración en la coordinación para coordinadores y miembros del clúster, consulte el [Marco de colaboración para la educación en situaciones de emergencia y la protección de la niñez](#)



¿QUÉ TIPO DE IMPACTO PODEMOS VER DE LA PROGRAMACIÓN CONJUNTA E INTEGRADA?

Mediante una programación integrada y conjunta, los organismos implementadores pueden ayudar a abordar diversos desafíos que enfrentan los niños, niñas y jóvenes en situaciones de crisis. Estos incluyen barreras para el acceso y el logro educativo, así como para la seguridad y el bienestar. Una programación eficaz puede apoyar los siguientes aspectos:

- Aumento de la matriculación y la retención en la educación, junto con menores tasas de deserción.
- Resultados educativos: mejora académica y desarrollo cognitivo
- Resultados sociales y emocionales: mayor bienestar, socialización y sensación de seguridad.
- Mayor seguridad y reducción de la exposición a riesgos de protección infantil

¿QUÉ PODEMOS HACER PARA APOYAR LA COLABORACIÓN ENTRE LA CPHA y LA EeE?

- Abogar ante los donantes por instrumentos de financiación y planes de respuesta que respalden la financiación integrada de CPHA-EeE (teniendo en cuenta que los presupuestos separados a veces pueden impedir esto).
- Abogar ante los responsables operativos para fomentar una mayor colaboración entre los equipos sobre el terreno, incluyendo la planificación conjunta, las visitas sobre el terreno, el diseño de programas, la implementación y el monitoreo.
- Abogar ante las autoridades nacionales y locales para desarrollar estrategias, políticas y procedimientos que apoyen la programación conjunta e integrada.

Se pueden encontrar recursos de abogacía adicionales y evidencias sobre el impacto de la colaboración en el [sitio web](#).